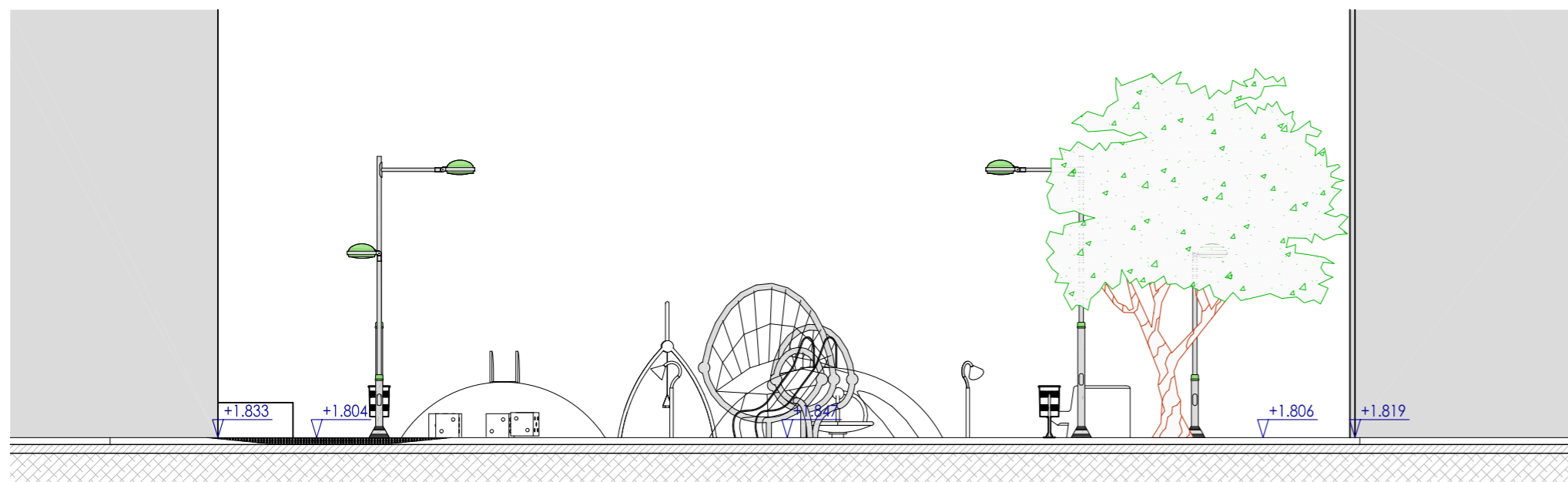
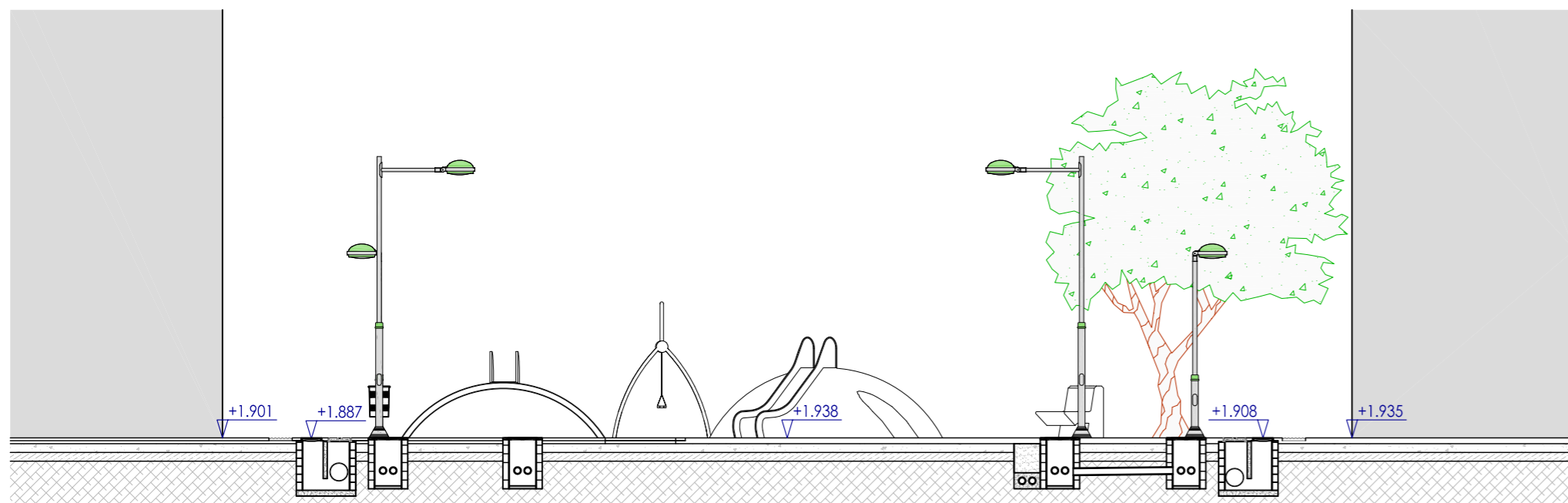


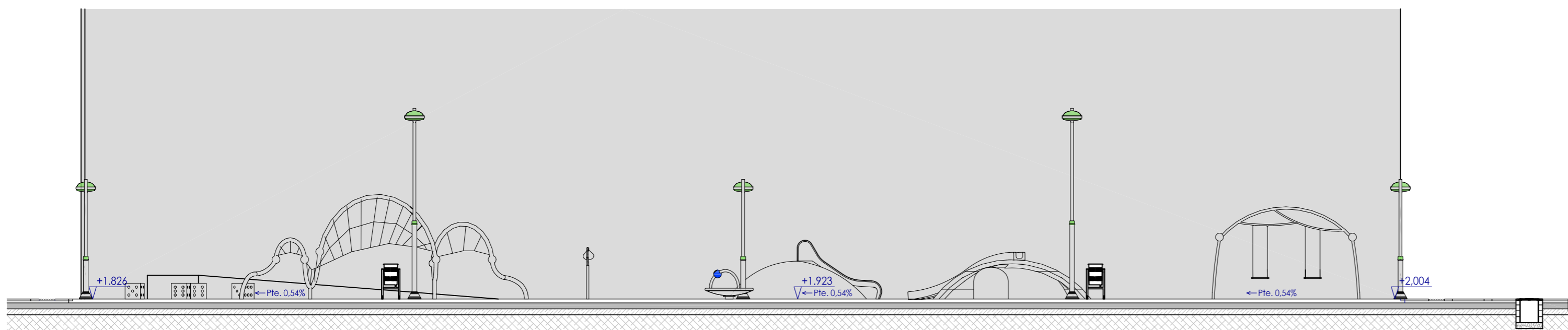
ALZADO-SECCION A-A'



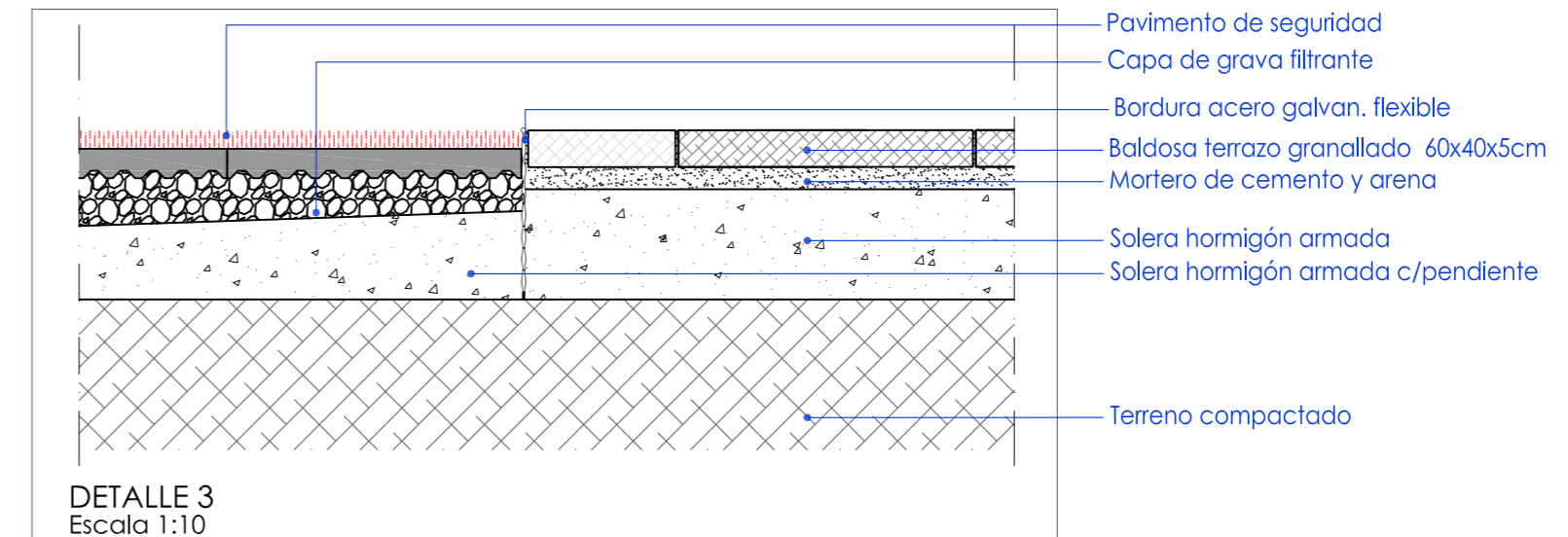
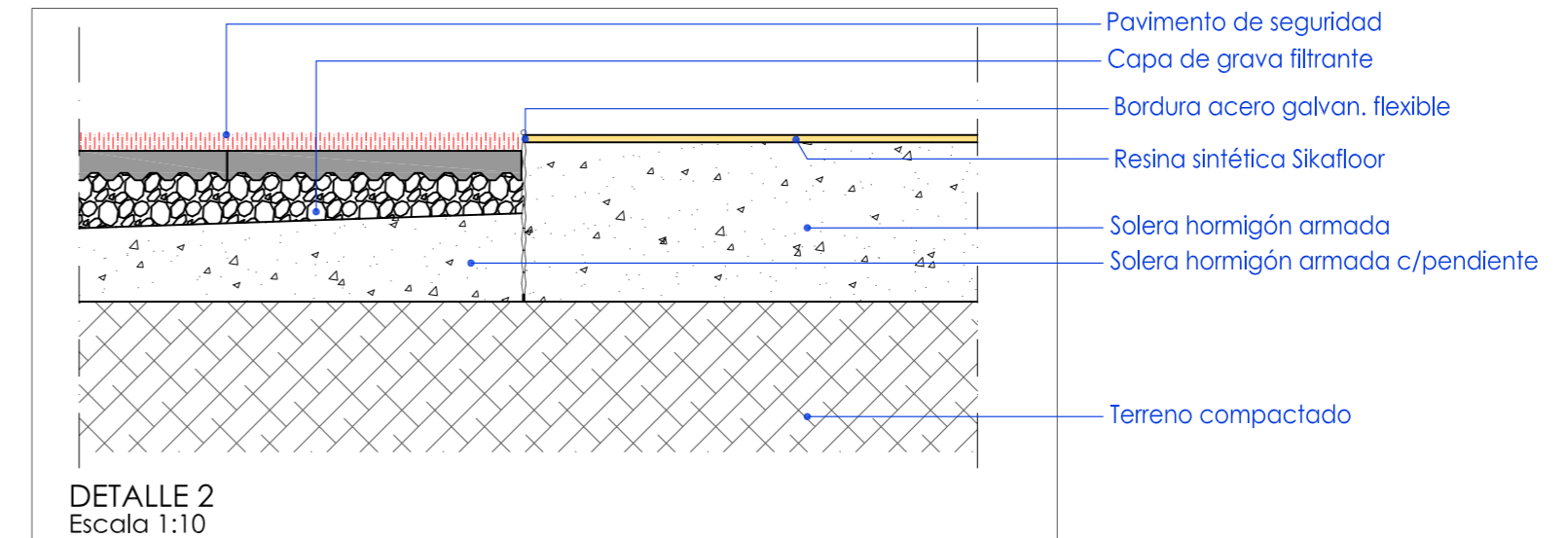
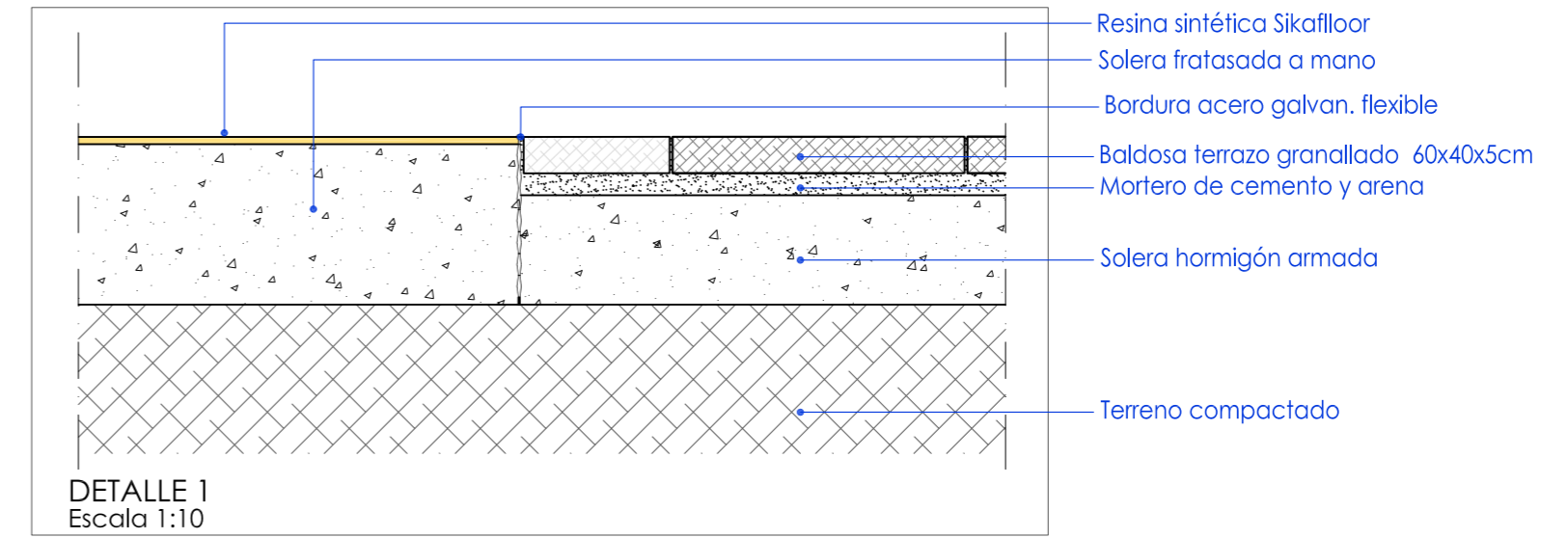
ALZADO-SECCION B-B'



ALZADO-SECCION C-C'



ALZADO-SECCION D-D'



Promotor: CIUDAD AUTÓNOMA DE MELILLA
CONSEJERÍA DE COORDINACIÓN Y MEDIO AMBIENTE
DIRECCIÓN GENERAL DE MEDIO AMBIENTE

Proyecto: NUEVA ORDENACIÓN DE DOS PLAZAS PEATONALES EN LAS CALLES CONDE DE ALCAUDETTE Y PEDRO NAVARRO DEL BARRIO DEL INDUSTRIAL DE MELILLA

Fecha: Sept. 2017

Plano de: ESTADO REFORMADO C/ PEDRO NAVARRO Plano nº: 14-20
ALZADO-SECCIONES.

Escala: 1:100

Ref.Proy.: 07-17

Susana Jiménez Garrido arquitecto

C/ O'DONNELL Nº5, 2ºC - MELILLA - TLF: 952690456 - FAX: 952685037

ea
arquitectos